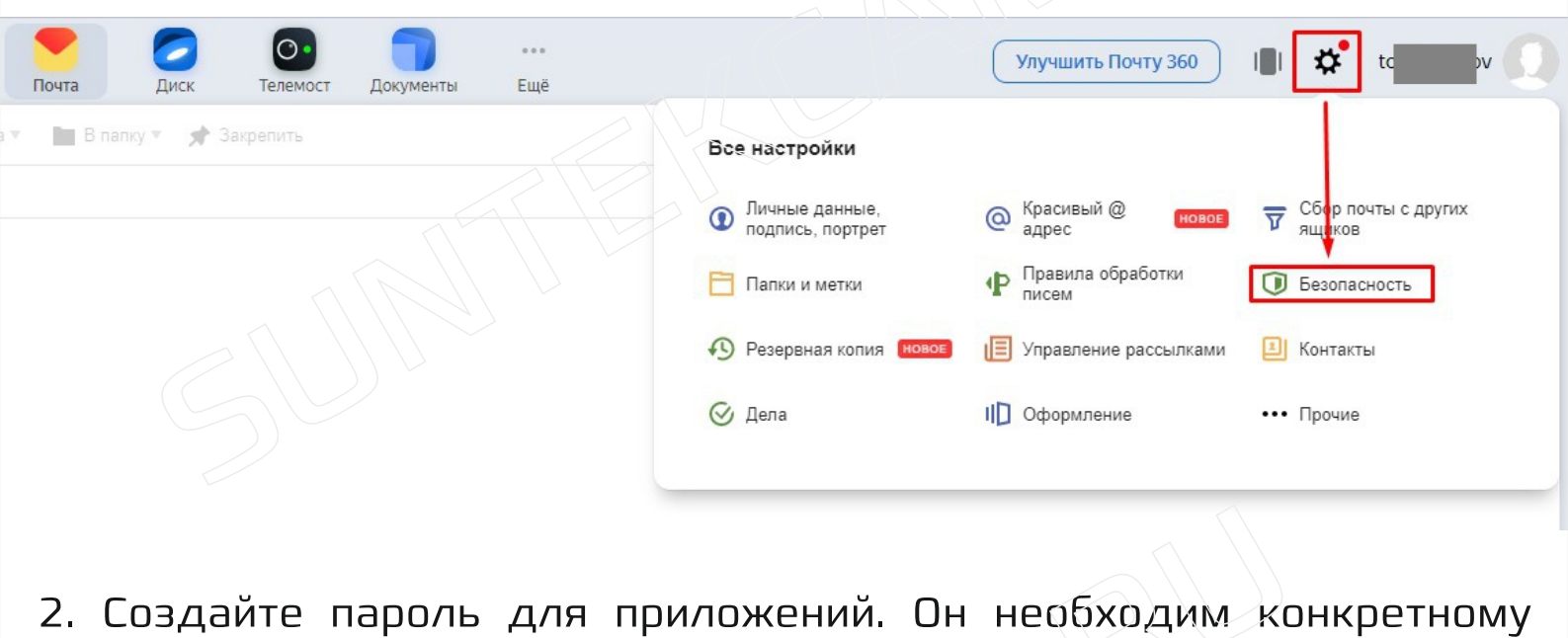
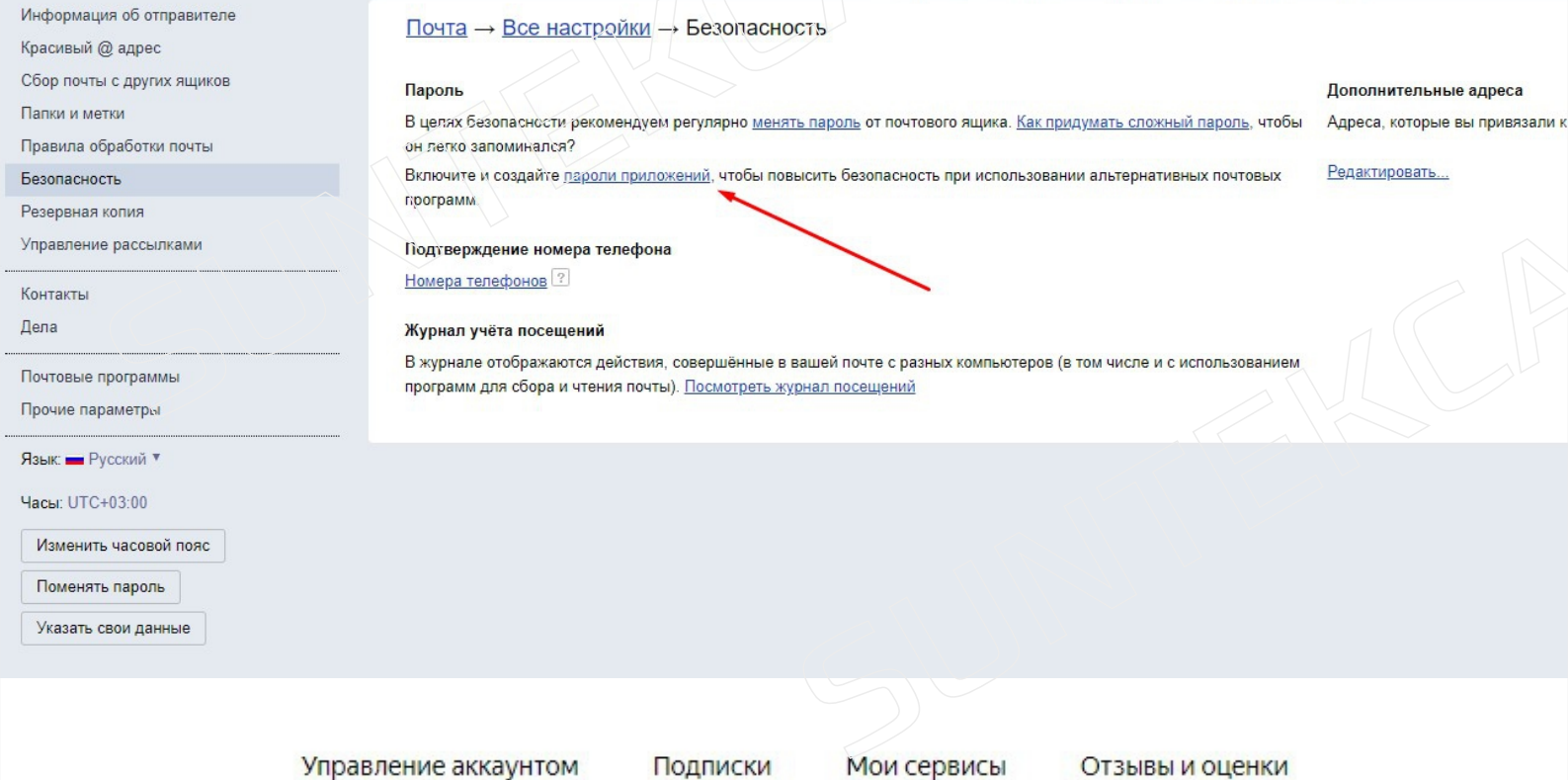


Настройка отправки тревожных фотографий на email, используя почтовый клиент Yandex

1. Перейдите в настройки безопасности вашей почты Yandex.



2. Создайте пароль для приложений. Он необходим конкретному устройству (в нашем случае - фотоловушке) для доступа к учётной записи вашей почты. Пароль потребуется в пункте 7 данной инструкции.



Пароль для почты

Создайте отдельные пароли для почтовых программ и сборщиков почты, чтобы не сообщать сторонним сайтам и сервисам ваш общий пароль в Яндексе.

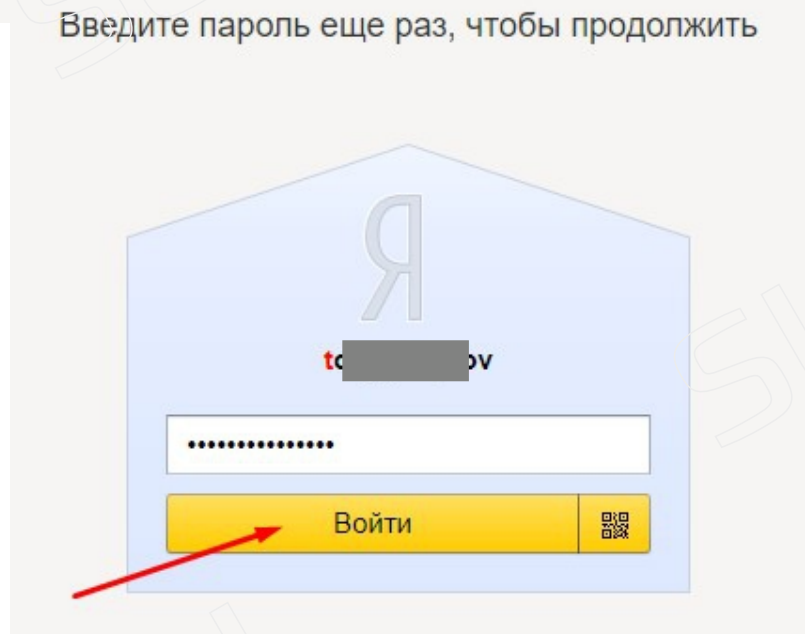
Название пароля:

Фотоловушка SUNTEK

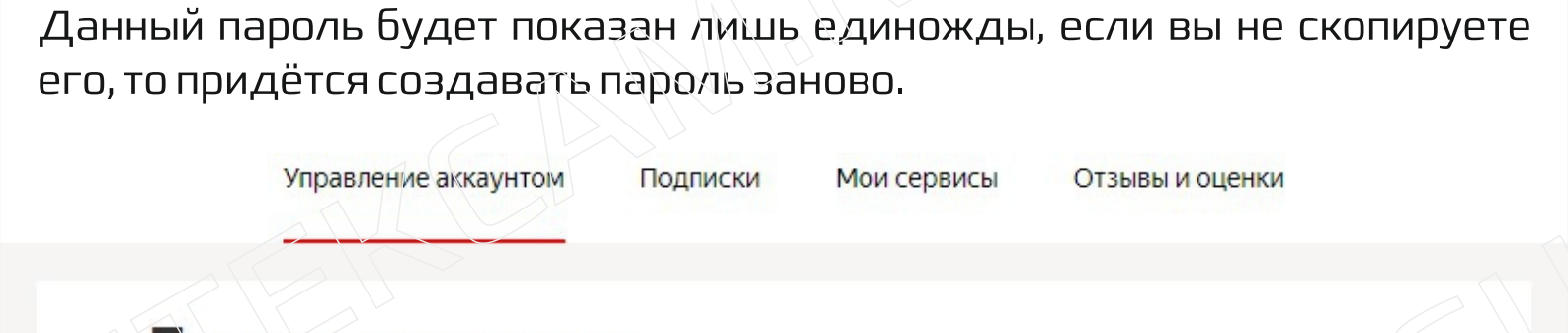
Отменить

Создать

В процессе вам потребуется ввести пароль от вашей учётной записи.



3. Скопируйте и сохраните пароль, который будет сгенерирован для вас. Данный пароль будет показан лишь единожды, если вы не скопируете его, то придётся создавать пароль заново.



Пароль для почты

Создайте отдельные пароли для почтовых программ и сборщиков почты, чтобы не сообщать сторонним сайтам и сервисам ваш общий пароль в Яндексе.

Пароль «Фотоловушка SUNTEK» готов

ugd[redacted]jm

Скопировать

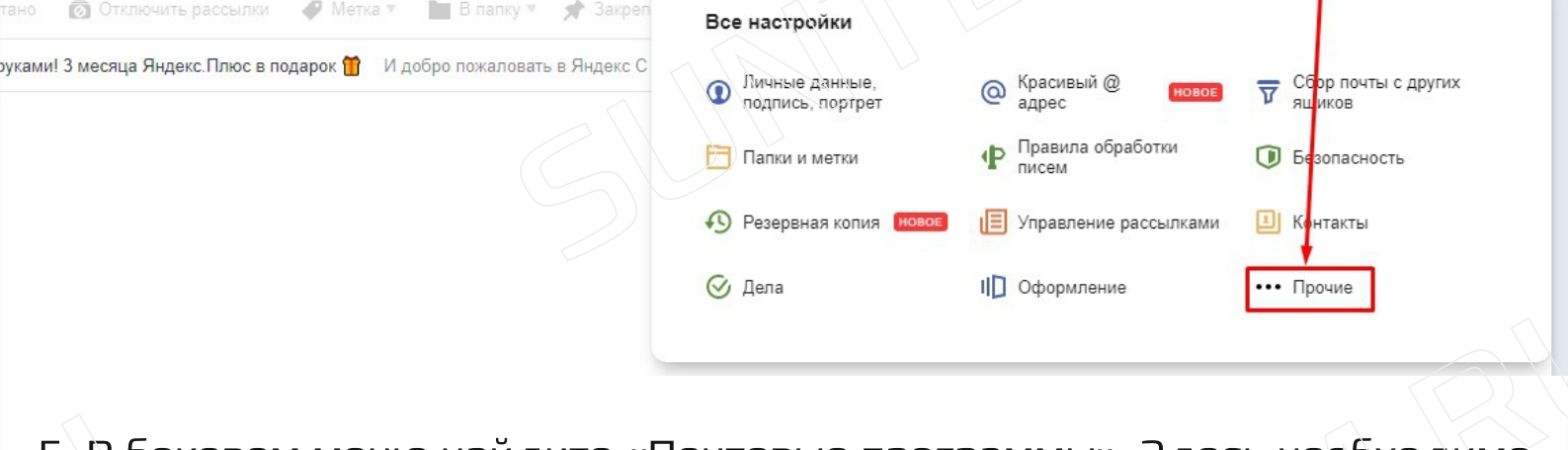
Как использовать пароль

Используйте пароль в настройках сборщика или почтовой программы, чтобы предоставить им доступ только к своей почте в Яндексе. Пароль для почты показывается один раз — если вы случайно закроете эту страницу, просто создайте новый. При смене общего пароля в Яндексе нужно заново создать пароли для почты.

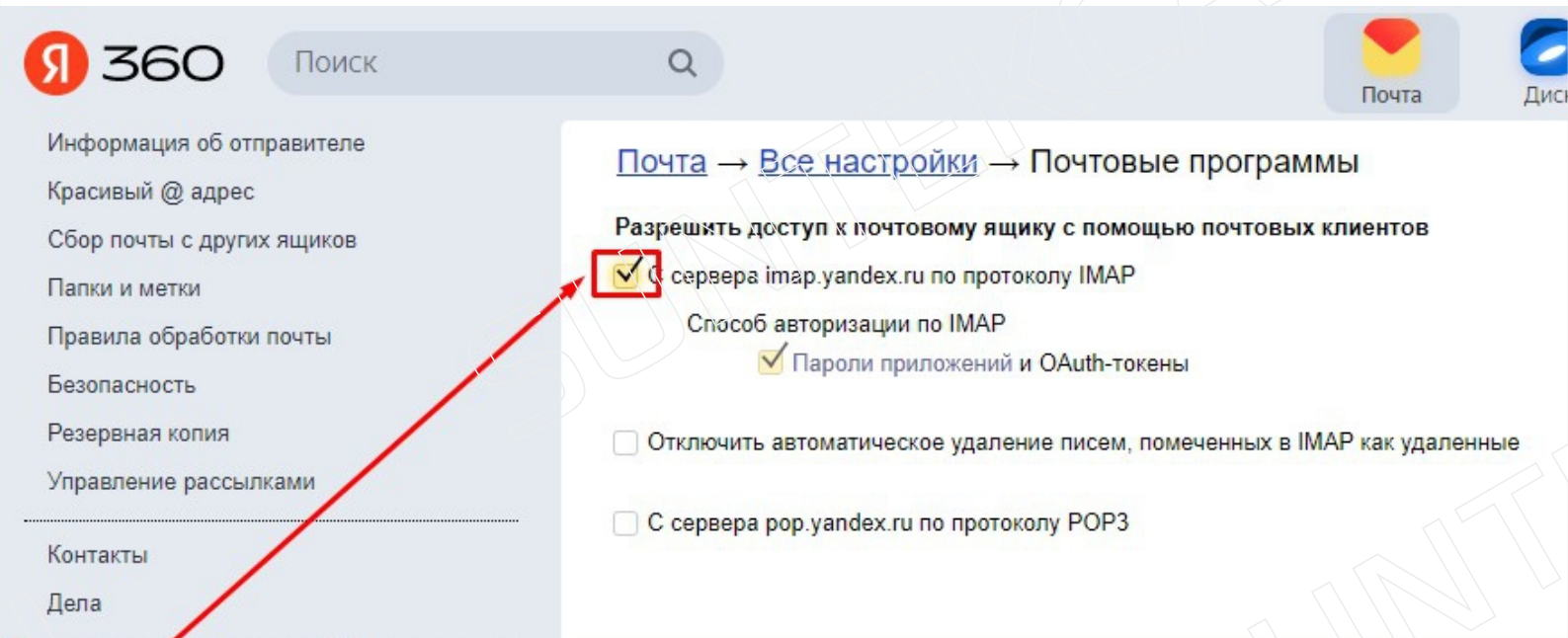
[Подробнее о паролях приложений](#)

Готово

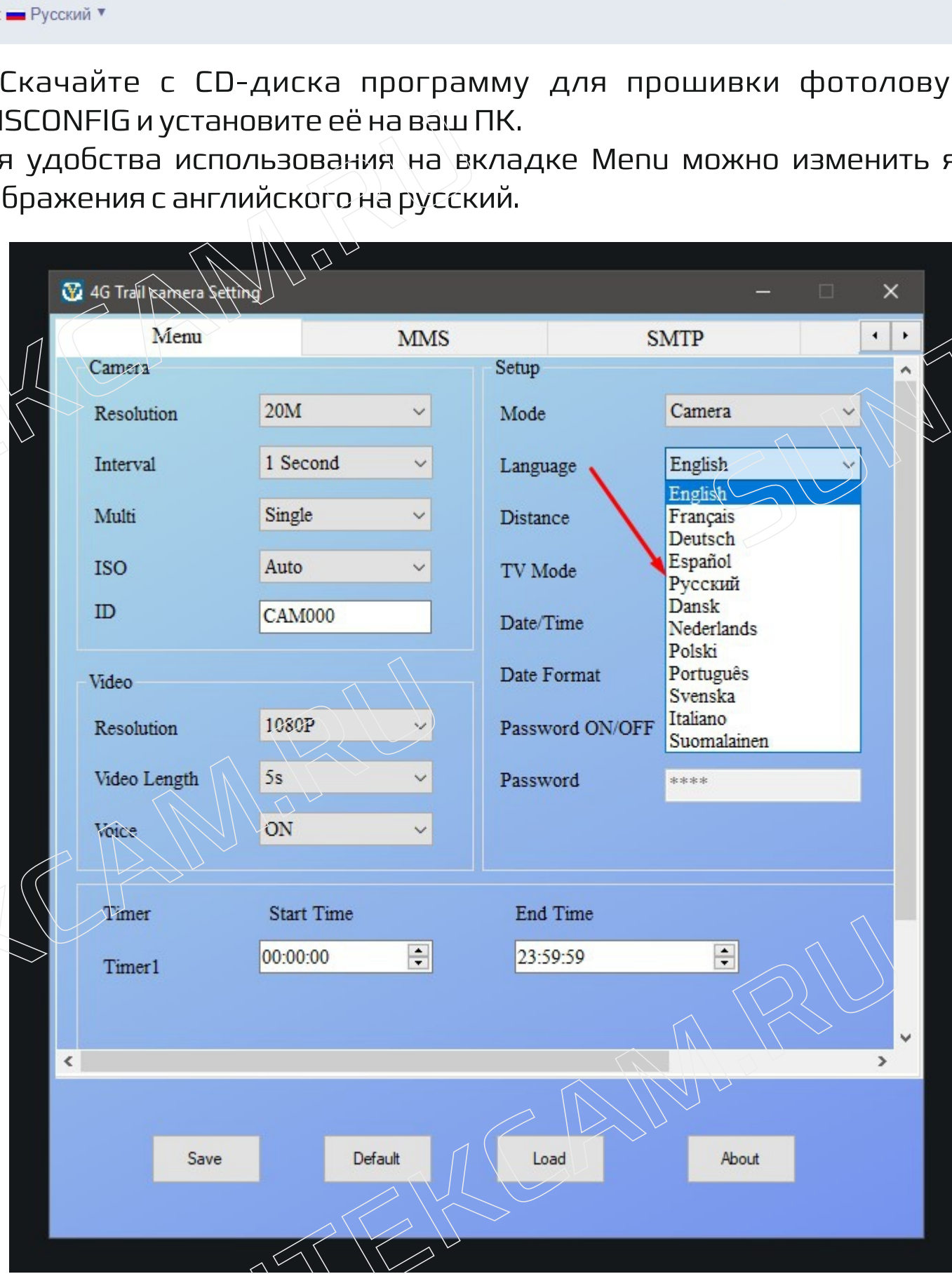
4. Перейдите в раздел «Прочее» настроек почты Yandex.



5. В боковом меню найдите «Почтовые программы». Здесь необходимо разрешить доступ сторонних почтовых клиентов (к которым относится фотоловушка) к вашей почте Yandex.



6. Скачайте с CD-диска программу для прошивки фотоловушек MMSCONFIG и установите её на ваш ПК. Для удобства использования на вкладке Menu можно изменить язык отображения с английского на русский.



7. Перейдите на вкладку SMTP и произведите настройку почтового сервера.

SMTP Установка

- SMTP Вкл/Выкл - Вкл
- SMNP Выбор - Авто
- Страна - Russia
- Оператор - программа поддерживает работу со следующими операторами сотовой связи: Beeline, Megafon, MTC, TELE2. Укажите того оператора, чья СИМ-карта установлена в фотоловушку.

Access Point Name

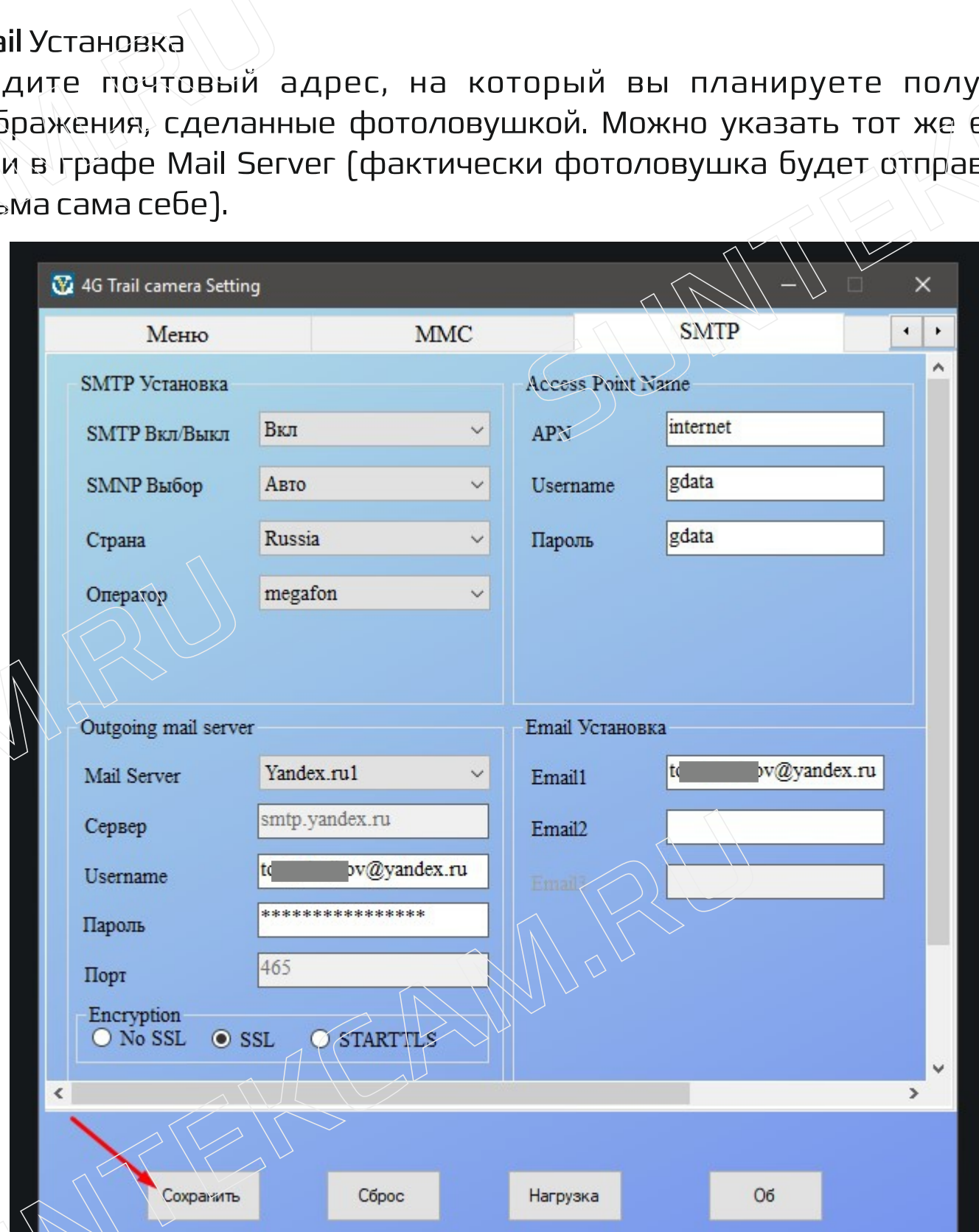
Данные поля заполняются автоматически в зависимости от выбранного оператора сотовой связи.

Outgoing mail server

- Mail Server - Yandex.ru1
- Сервер - smtp.yandex.ru - заполняется автоматически
- Username - ваша почта на Yandex, для которой вы создали «Пароль для приложений» в пункте 3 данной инструкции.
- Пароль - созданный ранее пароль для приложений (НЕ вписывайте в данное поле пароль от вашей учётной записи, иначе при попытке отправки сообщения с изображением серверы Yandex распознают почтовый клиент фотоловушки как подозрительный доступ к вашей учётной записи)
- Порт - 465 - заполняется автоматически
- Encryption - SSL

Email Установка

Введите почтовый адрес, на который вы планируете получать изображения, сделанные фотоловушкой. Можно указать тот же email, что и в графе Mail Server (фактически фотоловушка будет отправлять письма сама себе).



8. После того как вы произведёте все необходимые настройки, нажмите кнопку «Сохранить» - программа создаст файл с названием Parameter. Его необходимо поместить на microSD карту, которую вы будете использовать в вашей фотоловушке.

9. Вставьте карту памяти в фотоловушку и переведите тумблер на нижней грани корпуса в положение «TEST». Дождитесь, когда устройство поймает сеть оператора сотовой связи, и переведите тумблер в положение «ON». Ваша камера готова к использованию.